

COMUNE DI OZZANO DELL'EMILIA

PROGETTO IMPIANTO RECUPERO E STOCCAGGIO RIFIUTI NON PERICOLOSI

UBICAZIONE : Località Ponte Rizzoli
Via Cà Fornacetta
PROPRIETA' : Immobiliare Varignana ss
COMMITTENTE : SERVIZI PER L'AMBIENTE srls

PROGETTO ARCHITETTONICO
Arch. PAOLO MENGOLI
Via Caraglio 5 - Località CAROCCIO
40020 OZZANO DELL'EMILIA (BO) - Tel. 054295971
email: archmengolipaolo@gmail.com

PROGETTAZIONE GENERALE E COORDINAMENTO TECNO
Studio Tecnico Edile Topografico
Geom. FLORIANO NEGRONI
Via Salvador Allende 32 - Tel. 051798480
40064 OZZANO DELL'EMILIA (BO)
www.studio-negroni.it
p.e.: floriano.negroni@stn-geo.it

DIRITTI RISERVATI A TERMINI DI LEGGE
2837A105_C00_170620.DWG-S17/6/2020 303-P19/6/2020 8:40

STRALCIO P.S.C. EI: Oz.PSC.2.1a Scala 1:10.000

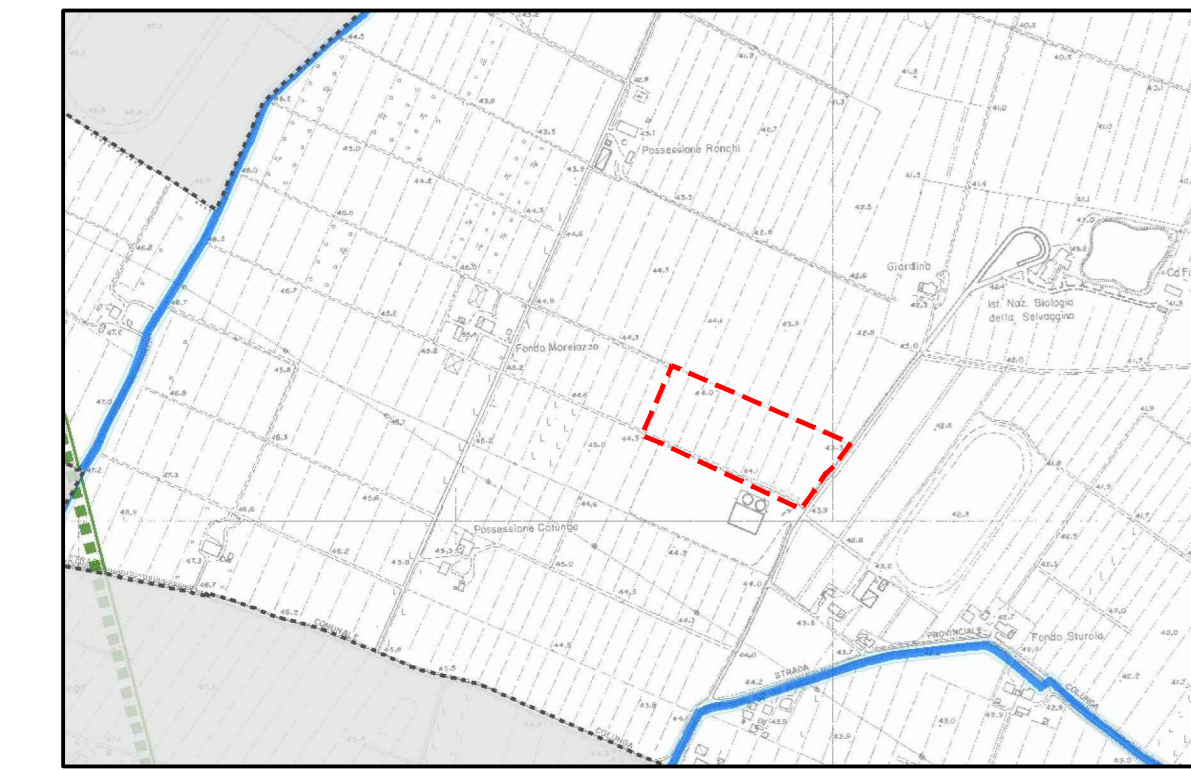
Tutele e vincoli di natura storico culturale, paesaggistica e ambientale



- ZONE DI TUTELA DELLE RISORSE STORICO-CULTURALI**
Evidenziazione culturale (art. 17 PTP)
- Immobili e aree di pertinenza con vincolo art. 10 D.Lgs 42/2004 (art. 2.13)
- ZONE DI TUTELA DI SIGNIFICATIVE RELAZIONI PAESAGGISTICHE E PERCETTIVE DI INSEDIAMENTI STORICI**
- Strade storiche secondarie (art. 2.16)
 - Principali canali storici (art. 2.16)
- Elementi residui della centuriazione**
- Elementi di drenaggio (art. 2.12)

STRALCIO P.S.C. EI: Oz.PSC.2.2a Scala 1:10.000

Tutele e vincoli relativi alla sicurezza e vulnerabilità del territorio



- ZONE DI TUTELA DEI CARATTERI AMBIENTALI DELLA RETE IDROGRAFICA**
- Alvei attivi (art. 2.2)
- ZONE DI TUTELA DELLA QUALITA' DELLE RISORSE IDRICHE SUPERFICIALI E SOTTERRANEE**
- Aree di ricarica tipo B (art. 2.5, 2.6)

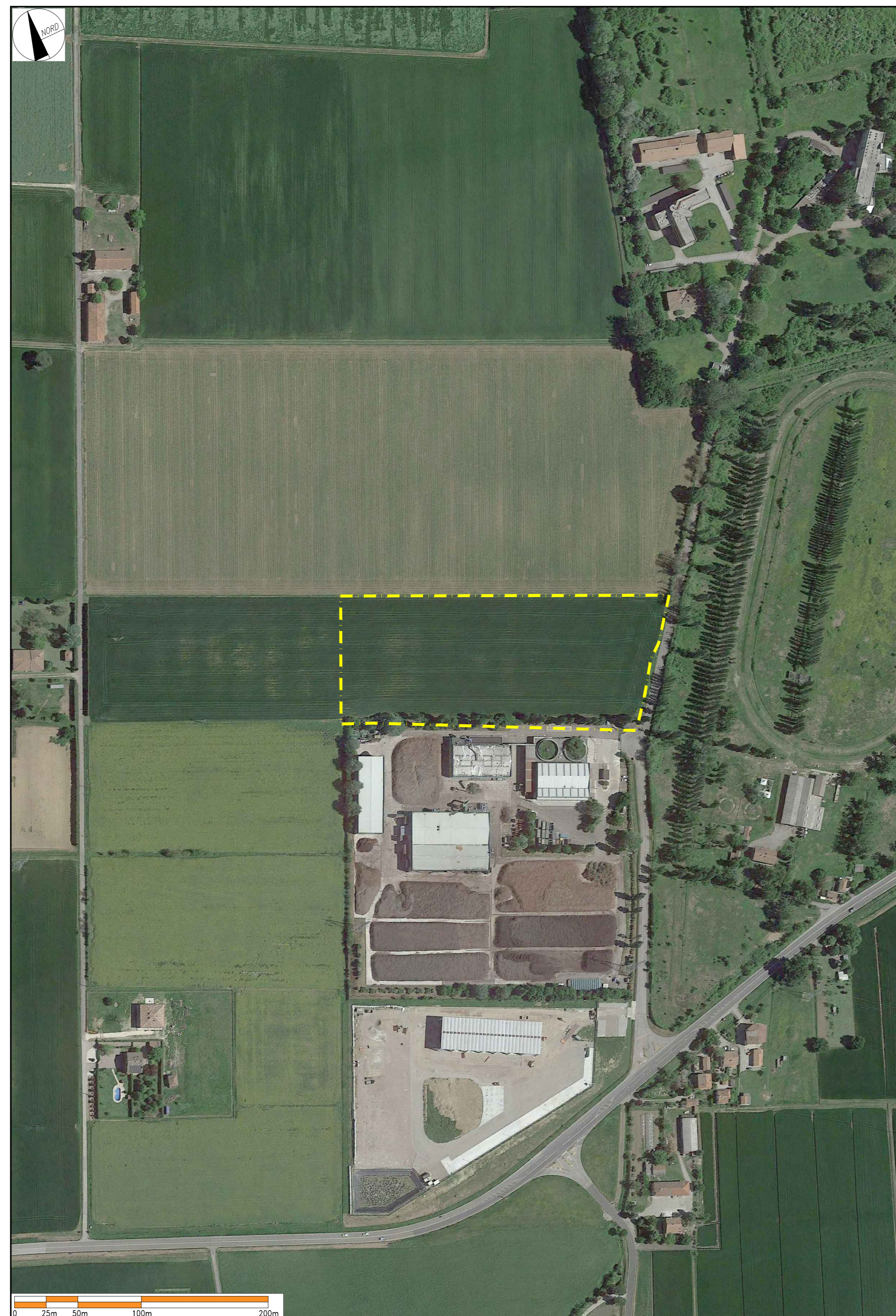
STRALCIO C.T.R. (DBTR) Scala 1:5.000



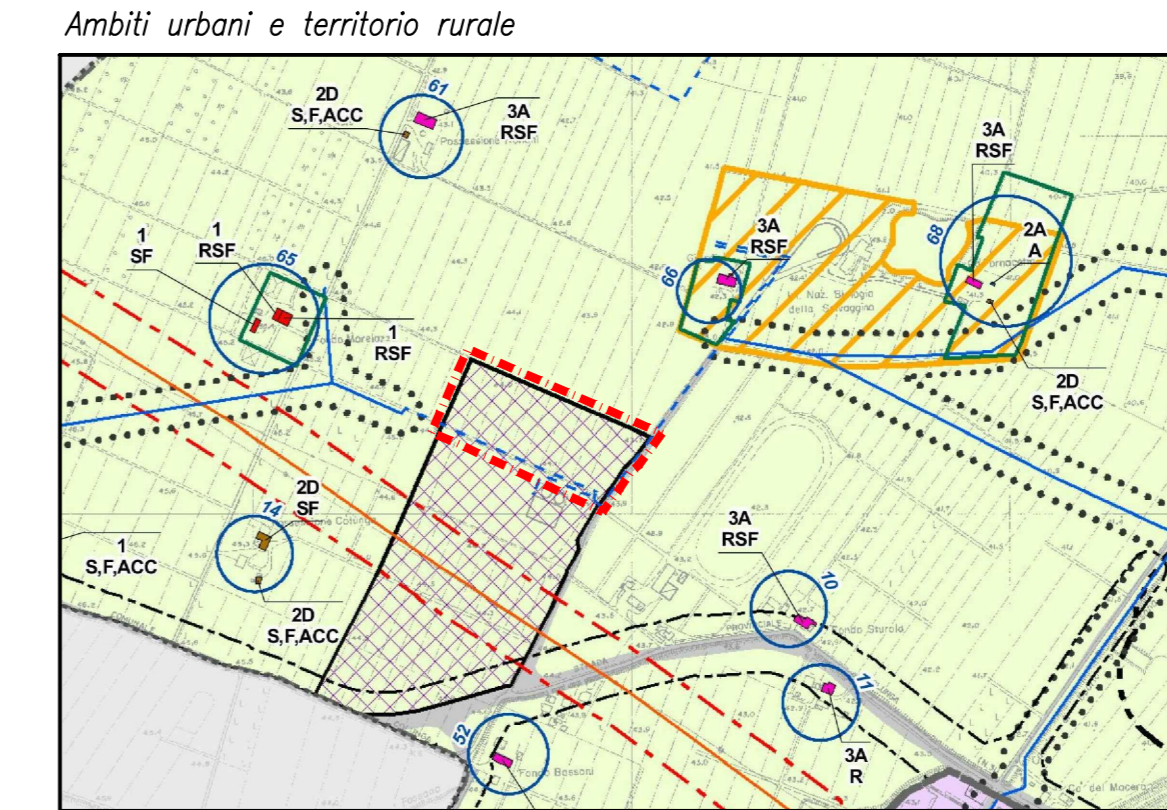
STRALCIO C.T. - Fg.10-11-13SLS-15 Scala 1:2.000



ORTOFOTO (Base GE)



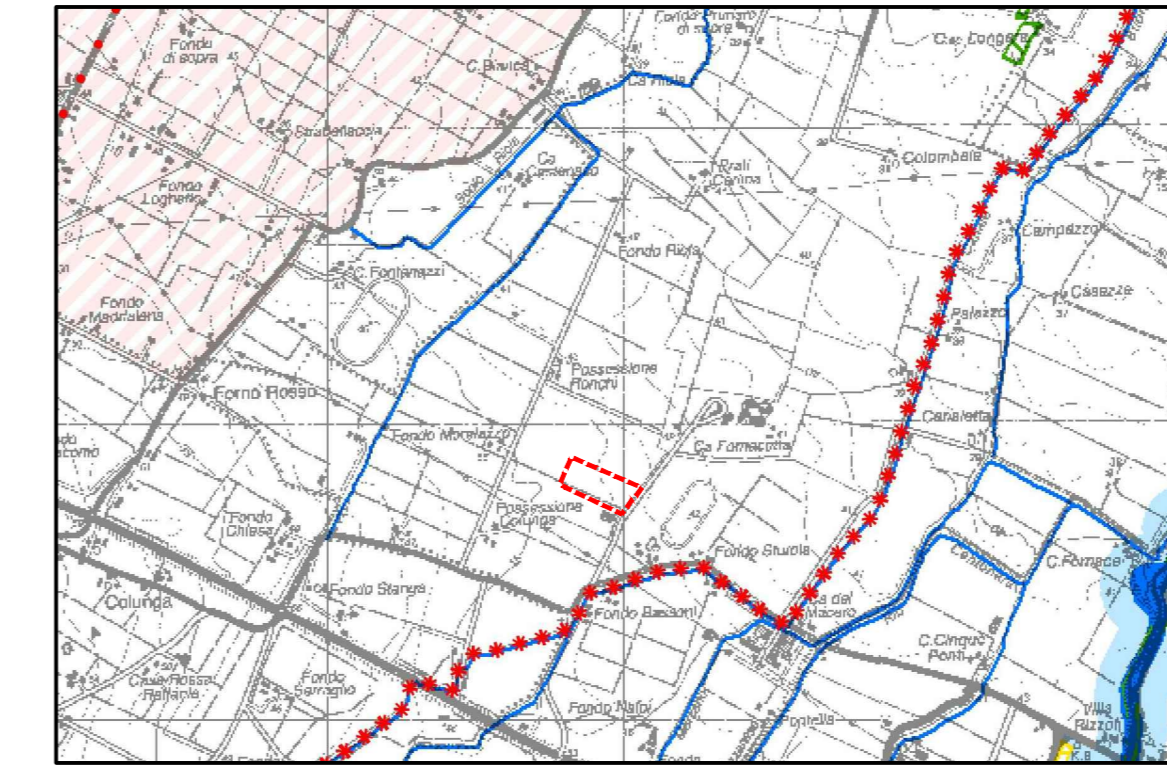
STRALCIO RUE - OZ.RUE.1.1a Scala 1:10.000



- TERRITORIO URBANIZZATO**
Ambiti del territorio urbanizzato
- Rete stradale e parcheggi di urbanizzazione
- TERRITORIO RURALE**
- AVP - Ambito ad alta vocazione produttiva agricola
 - Istituto Nazionale per la Fauna Selvatica (NFS) (art. 4.6.5.1)
 - Impianti produttivi isolati in territorio rurale (art.4.6.6)
- RISPETTI DELLE INFRASTRUTTURE**
- Fascia di rispetto stradale (art.3.3.2)
 - Elettrodotti alta tensione - Distanze di Prima Approssimazione (DM 29 maggio 2008) (art. 3.4.2)
 - Elettrodotti media tensione - Distanze di Prima Approssimazione (DM 29 maggio 2008) (art. 3.4.2)
 - Linea elettrica alta tensione (art.3.4.2)
 - Linea elettrica media tensione (art.3.4.2)
 - Linea elettrica media tensione interrata o in cavo (art.3.4.2)

STRALCIO P.T.C.P. TAV-1 FG.IV Scala 1:25.000

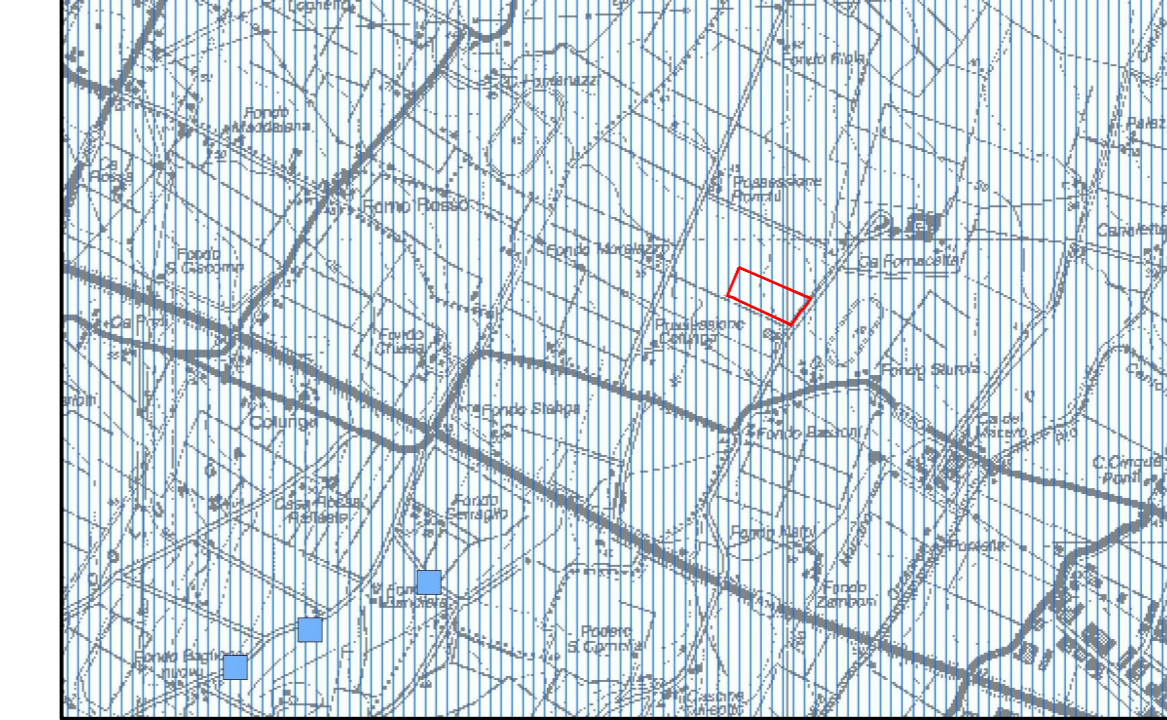
Tutela dei sistemi ambientali e delle risorse naturali e storico-culturali



- Sistema idrografico**
- Alvei attivi e invasi dei bacini idrici (art. 4.2)
 - Reticolo idrografico principale (art. 4.2)
 - Reticolo idrografico secondario (art. 4.2)
 - Reticolo idrografico minore (art. 4.2)
- Risorse storiche e archeologiche**
- Principali casi storici (art.5.3)
 - Canali di bonifica (art. 4.2)
 - Canale Emiliano - Romagnolo (art. 4.2)
 - Fasce di tutela fluviale (art. 4.3)

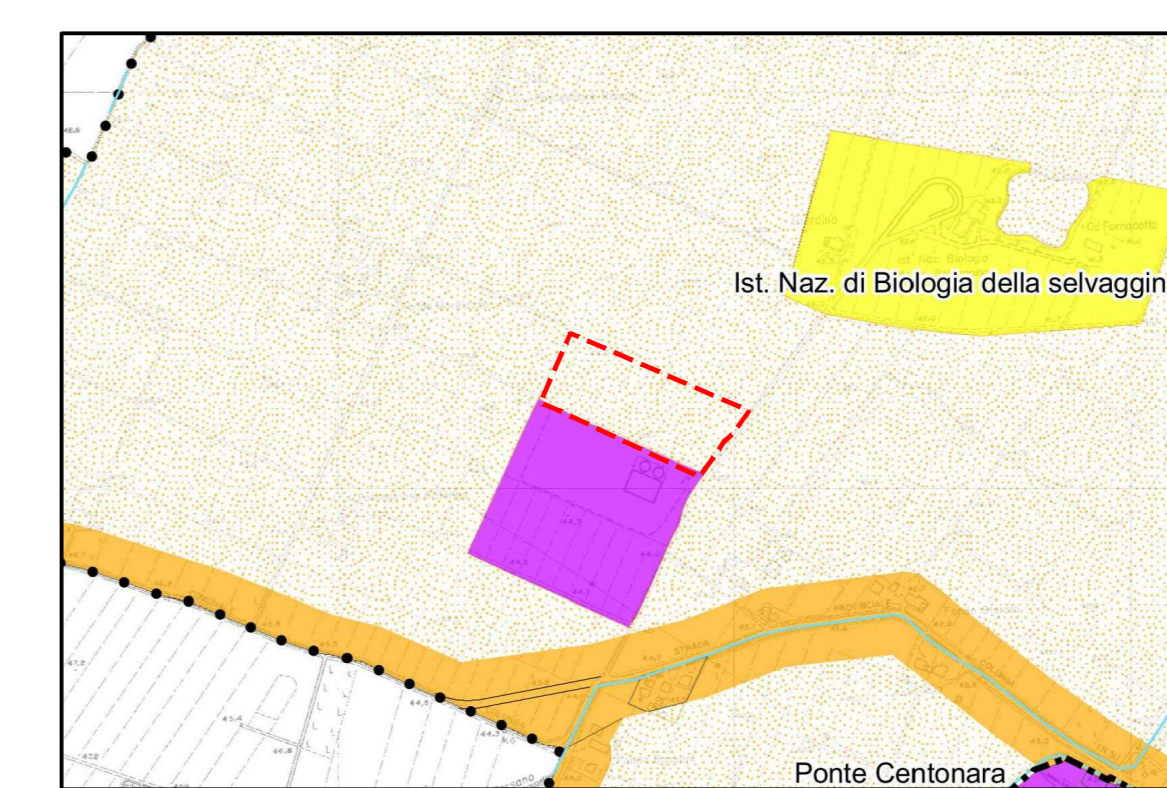
STRALCIO P.T.C.P. TAV-2 FG.II Scala 1:25.000

Tutela idrogeologica



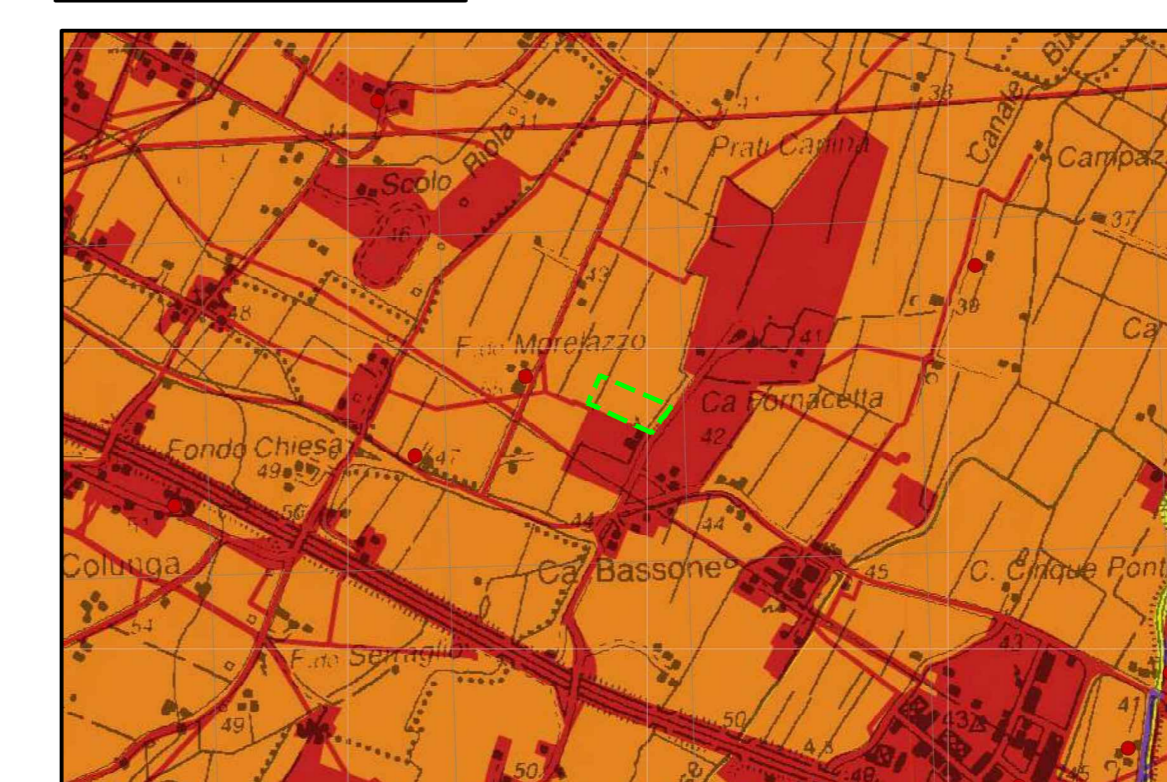
- Legenda:**
- Aree dei terrazzi e dei conoidi ad alta o elevata vulnerabilità dell'acquifero (Zona di tutela dei corpi idrici superficiali e sotterranei) (artt.5.3 e 5.4)

ZONIZZAZIONE ACUSTICA-TAV. A.1 Scala 1:10.000



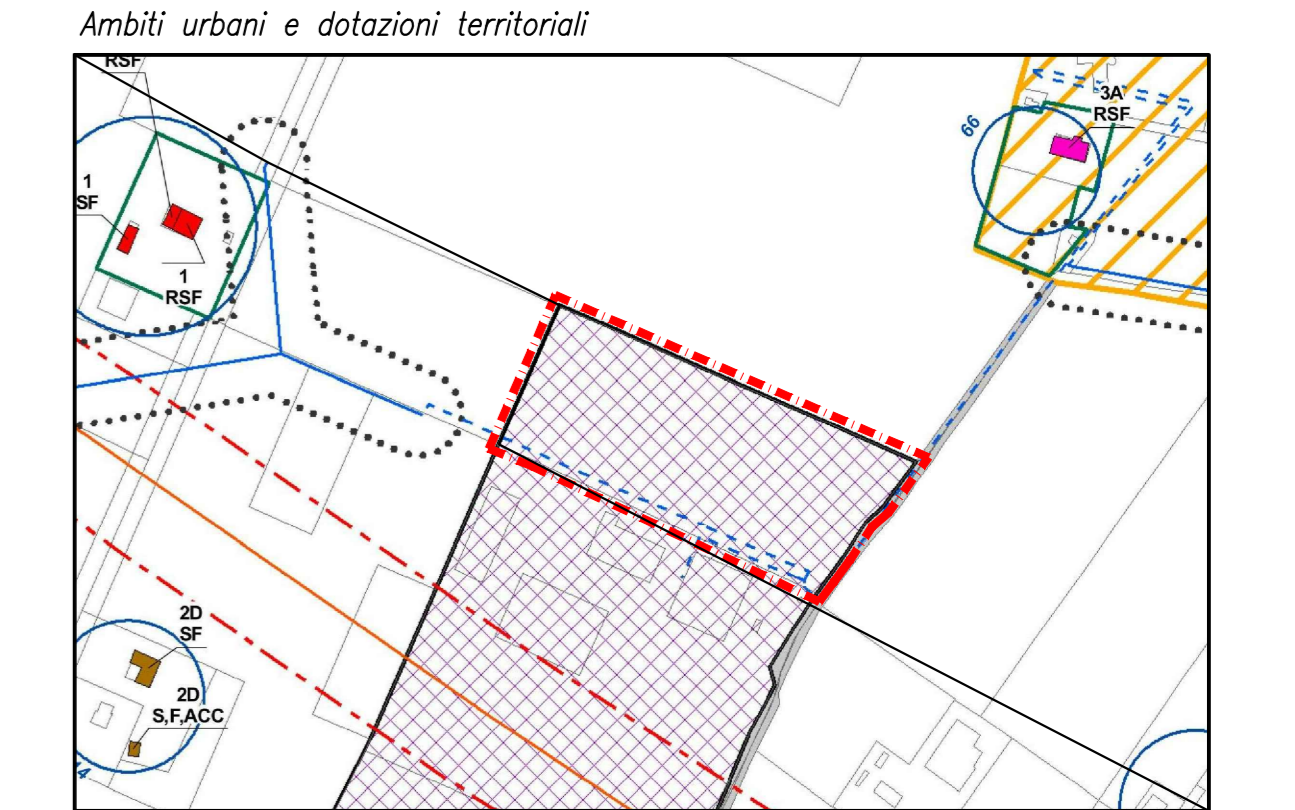
- Legenda:**
- Linee di perimetrazione delle aree urbanizzate (art.13)
- Classificazione esistente:**
- CLASSE III - Aree extraurbane-zone agricole
 - CLASSE V - Aree prevalentemente produttive

STRALCIO P.G.R.A. Scala 1:25.000



- Legenda:**
- Zone Parco
 - SIC - ZPS
 - Zone Parco puntuali
 - Innesti
 - areali
- Classi di Rischio**
- R1 (rischio moderato o nullo)
 - R2 (rischio medio)
 - R3 (rischio elevato)
 - R4 (rischio molto elevato)

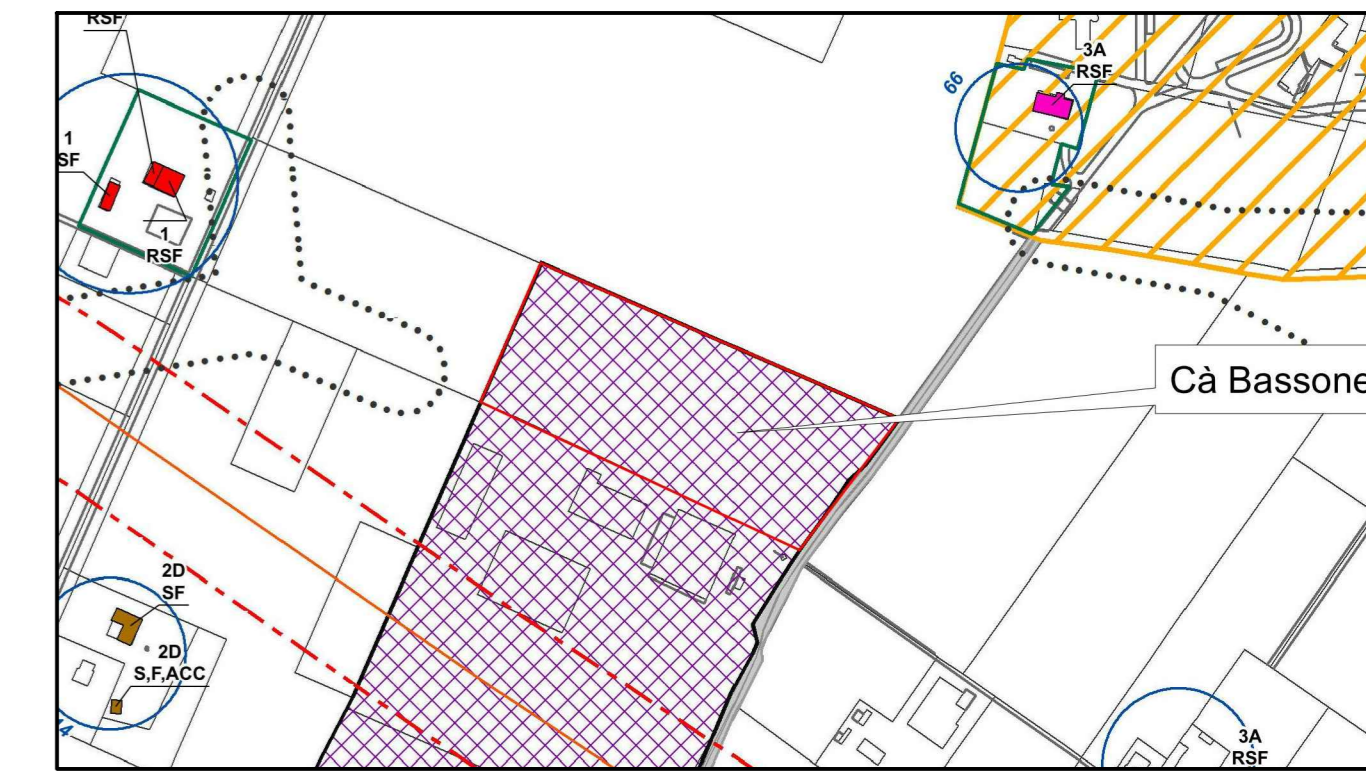
STRALCIO RUE - OZ.RUE.1.2a Scala 1:5.000



- TERRITORIO URBANIZZATO**
Alti ambiti del territorio urbanizzato
- Rete stradale e parcheggi di urbanizzazione
- TERRITORIO RURALE (capo 4.6)**
- AVP - Ambito ad alta vocazione produttiva agricola (artt.4.6.1 e 4.6.2)
 - Istituto Nazionale per la Fauna Selvatica (NFS) (art.4.6.5.1)
 - Impianti produttivi isolati in territorio rurale (art.4.6.6)
- RISPETTI DELLE INFRASTRUTTURE**
- Elettrodotti alta tensione - Distanze di Prima Approssimazione (DM 29 maggio 2008) (art. 3.4.2)
 - Fascia di riferimento della rete a media tensione (obiettivo di qualità 0.2 microtesla) (art. 3.4.2)
 - Linea elettrica alta tensione (art.3.4.2)
 - Linea elettrica media tensione (art.3.4.2)
 - Linea elettrica media tensione interrata o in cavo (art.3.4.2)

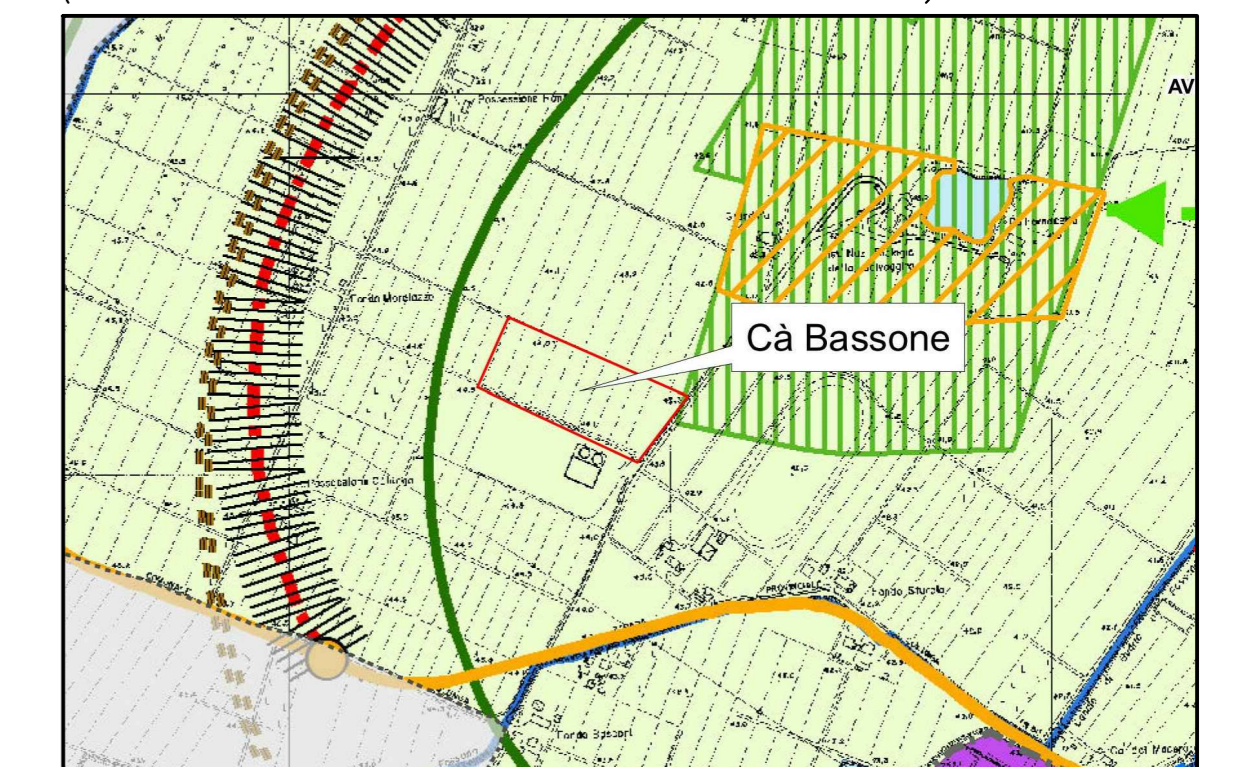
STRALCIO P.O.C.-Elaborato 1 Scala 1:5.000

Localizzazione dei comparti e delle opere pubbliche previste nel POC (Stralcio EI. OZ.RUE.1.2 - Ambiti Urbani e Dotazioni Territoriali)



STRALCIO P.O.C.-Elaborato 1 Scala 1:10.000

Localizzazione dei comparti e delle opere pubbliche previste nel POC (Stralcio EI. OZ.PSC.3a - Ambiti e Trasformazioni Territoriali)



STRALCIO P.O.C.-Elaborato: 4b Scala 1:5.000

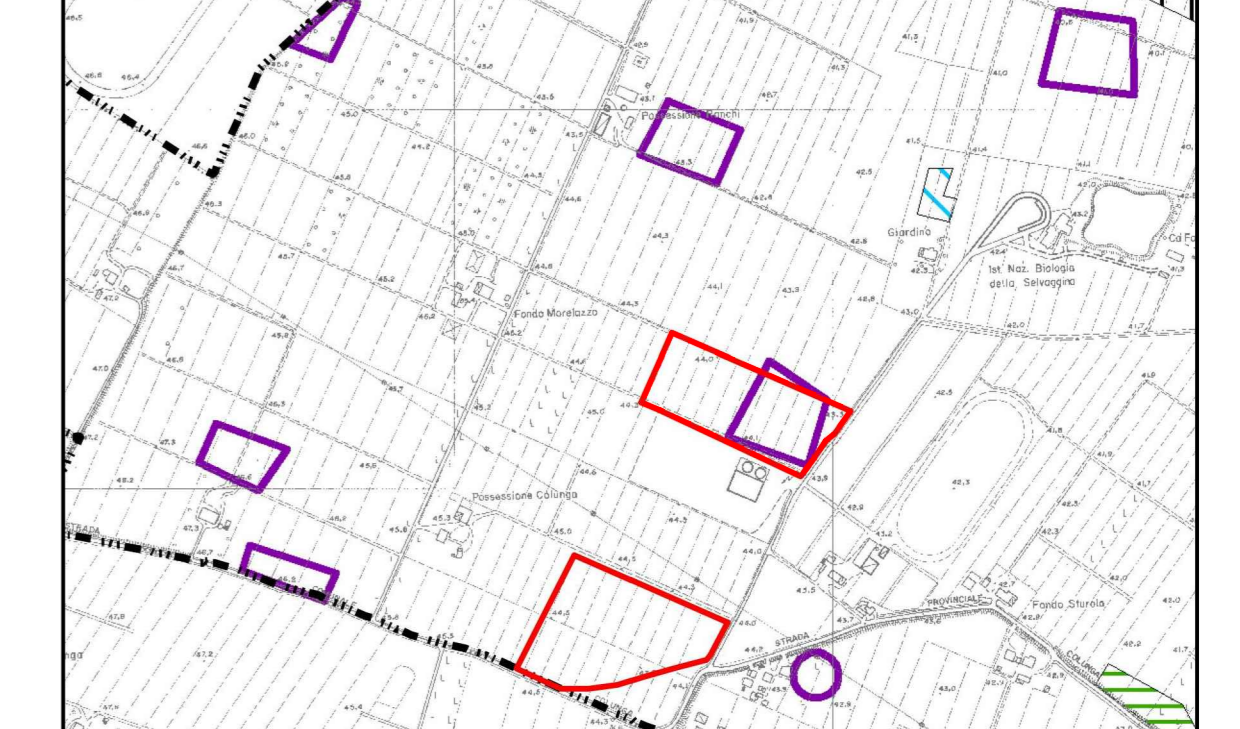
Proposta di nuova Microzonazione Sismica



- Fattori di amplificazione F.A. PIANURA 2**
- 250 < Vs30 < 300 - F.A.(PGA) = 1.5
 - F.A. 0.17 < F.A. < 0.18
 - F.A. 0.5 < T < 1.0 s = 2.3
- Prove geostatiche (POC 2010)**
- HVSR

STRALCIO P.O.C.-Elaborato: 6.1 Scala 1:10.000

Carta delle potenzialità Archeologiche



- Legenda:**
- Confini comunali
 - Domus
 - Età romana-tardoantica
 - Comparti di attuazione previsti dalla variante 2011 al POC