

NUOVO CORONAVIRUS

CONSIGLI PER I VIAGGIATORI DOPO IL RITORNO IN ITALIA



Ministero della Salute

www.salute.gov.it

NUOVO CORONAVIRUS

I consigli dopo il ritorno in Italia



Se nelle due settimane successive al ritorno si presentassero sintomi respiratori contatta il tuo medico, riferendo del tuo viaggio

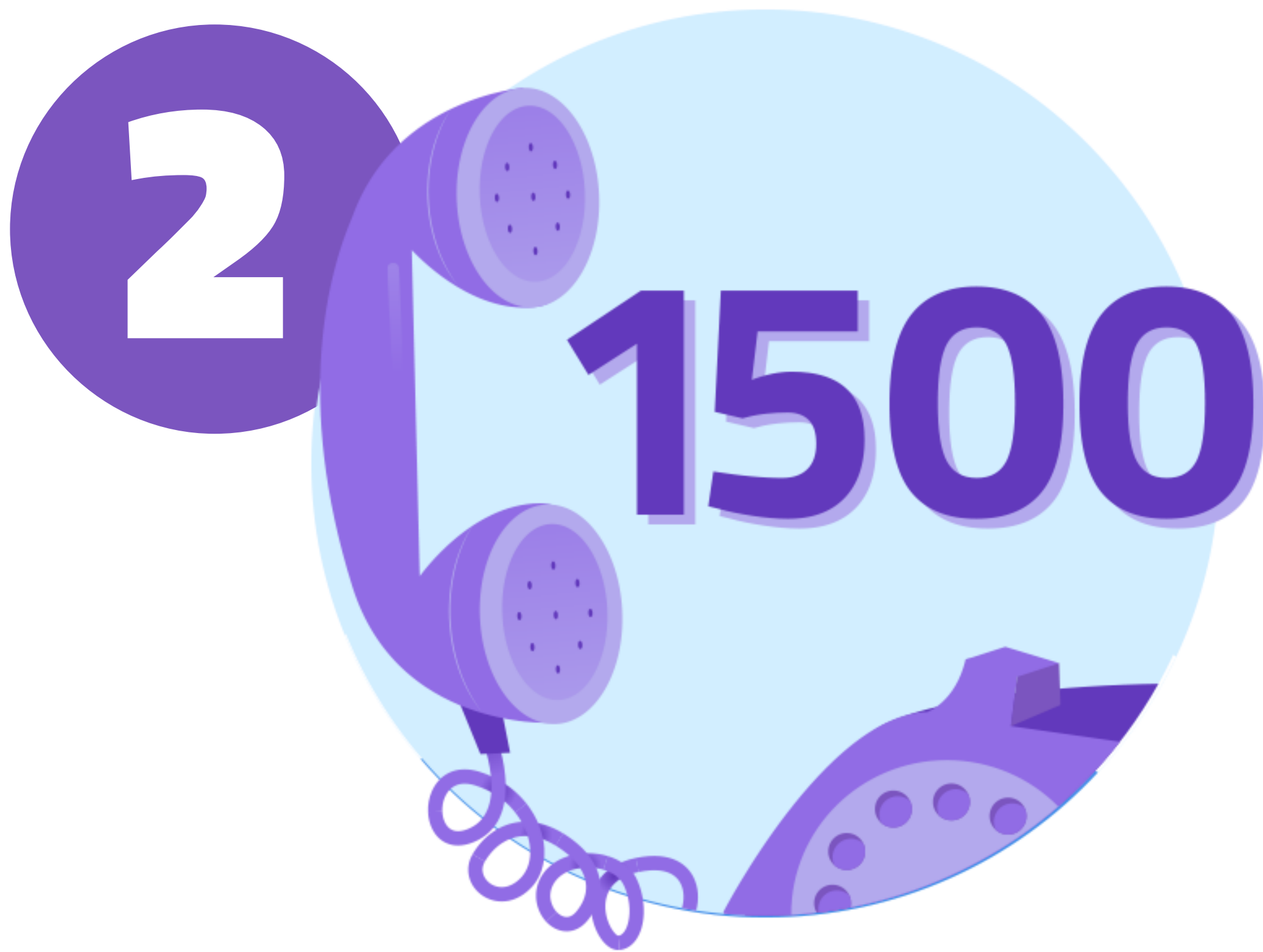


Ministero della Salute

www.salute.gov.it

NUOVO CORONAVIRUS

I consigli dopo il ritorno in Italia



In caso di sintomi respiratori nelle due settimane successive al ritorno contatta il numero telefonico gratuito del Ministero della Salute 1500



Ministero della Salute

www.salute.gov.it

NUOVO CORONAVIRUS

I consigli dopo il ritorno in Italia



In caso di sintomi respiratori nelle due settimane successive al ritorno indossa una maschera chirurgica se sei in contatto con altre persone



Ministero della Salute

www.salute.gov.it

NUOVO CORONAVIRUS

I consigli dopo il ritorno in Italia



In caso di sintomi respiratori nelle due settimane successive al ritorno utilizza fazzoletti usa e getta e lava le mani regolarmente



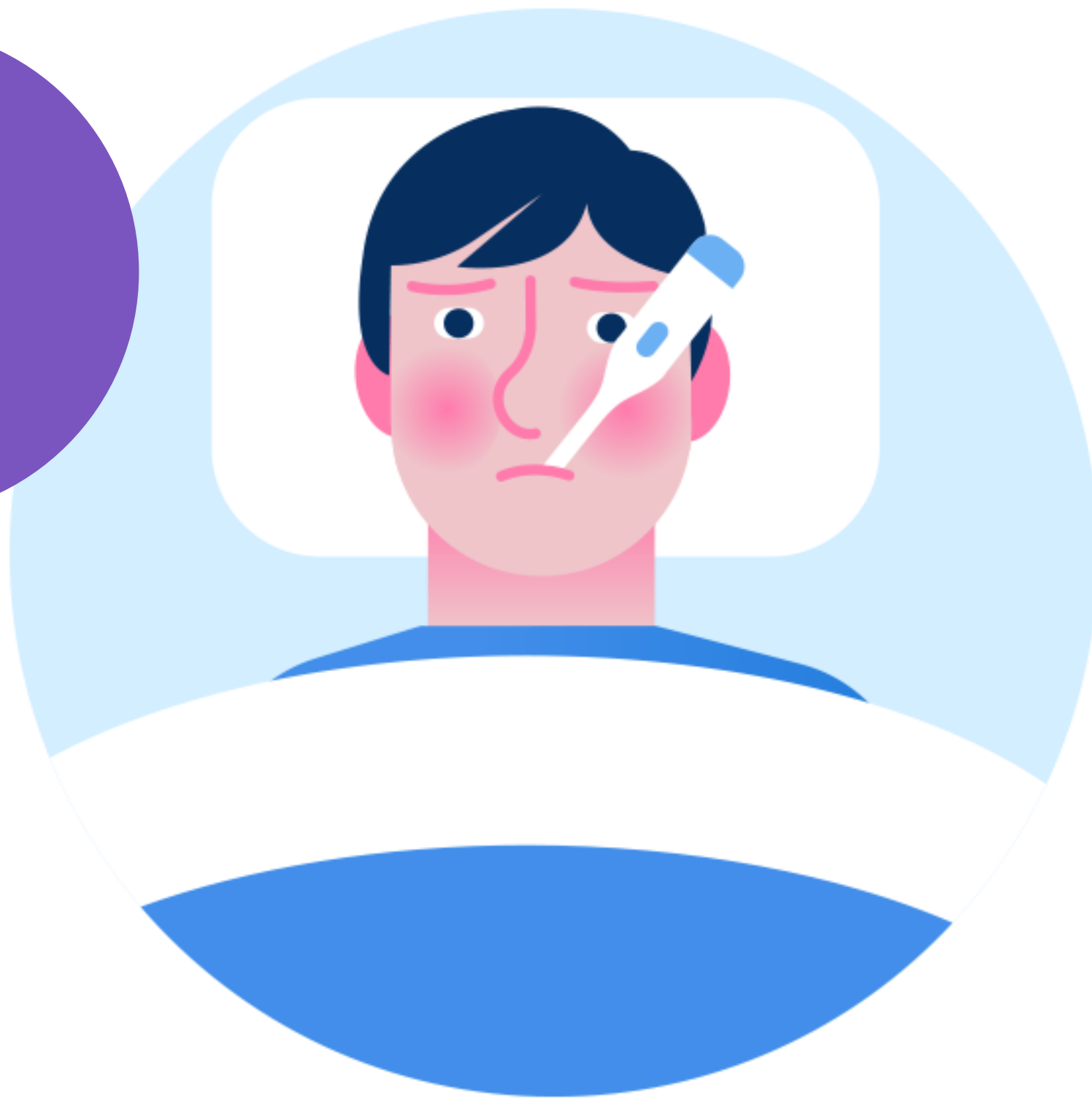
Ministero della Salute

www.salute.gov.it

NUOVO CORONAVIRUS

I consigli dopo il ritorno in Italia

5



I sintomi respiratori da tenere in particolare sotto controllo sono febbre, tosse secca, mal di gola e difficoltà respiratorie



Ministero della Salute

www.salute.gov.it